

VÝKRES ZÁKLADNÍHO ČLENĚNÍ ÚZEMÍ

1 : 5 000

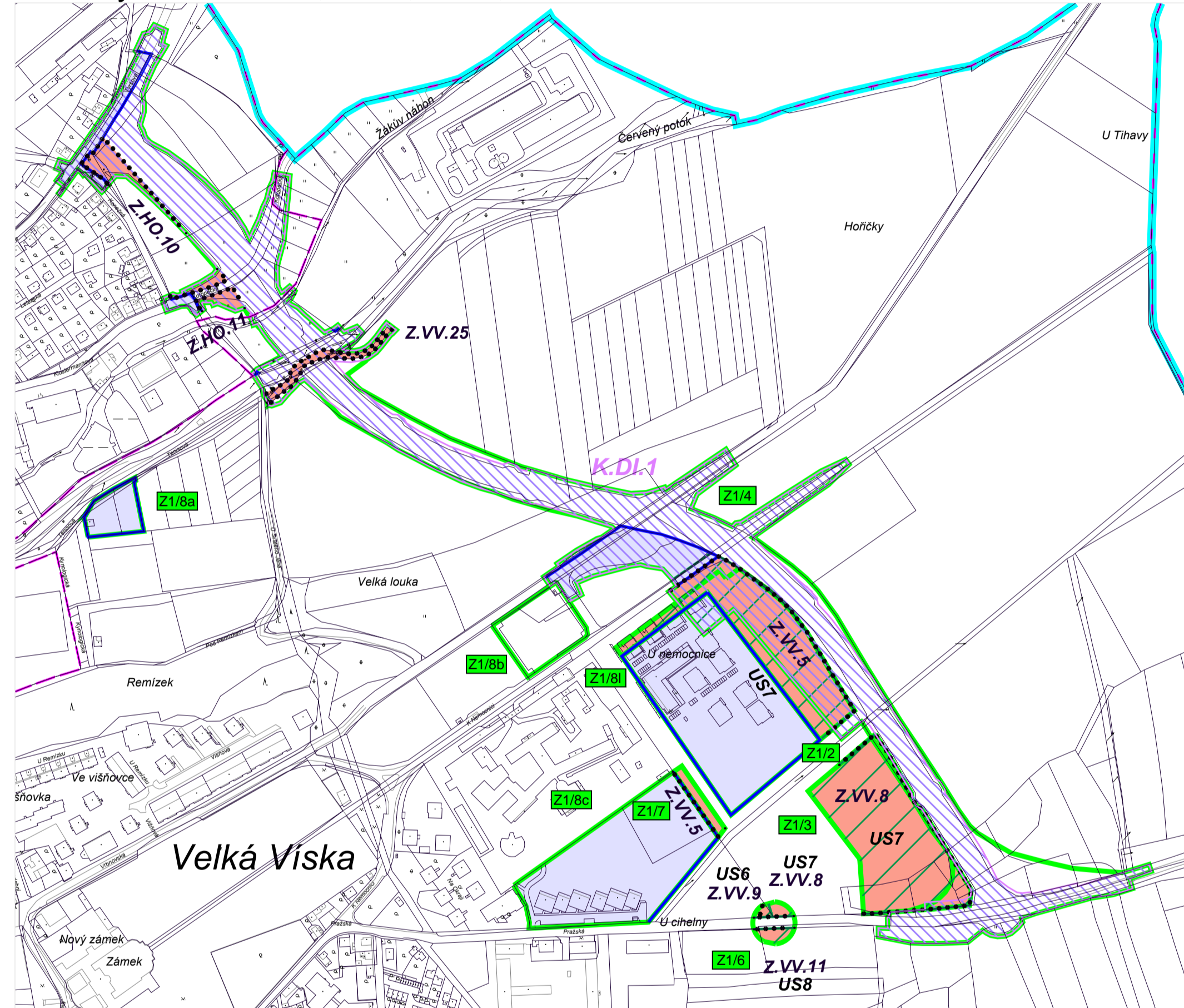
ZMĚNA Č. 1

ÚZEMNÍHO PLÁNU

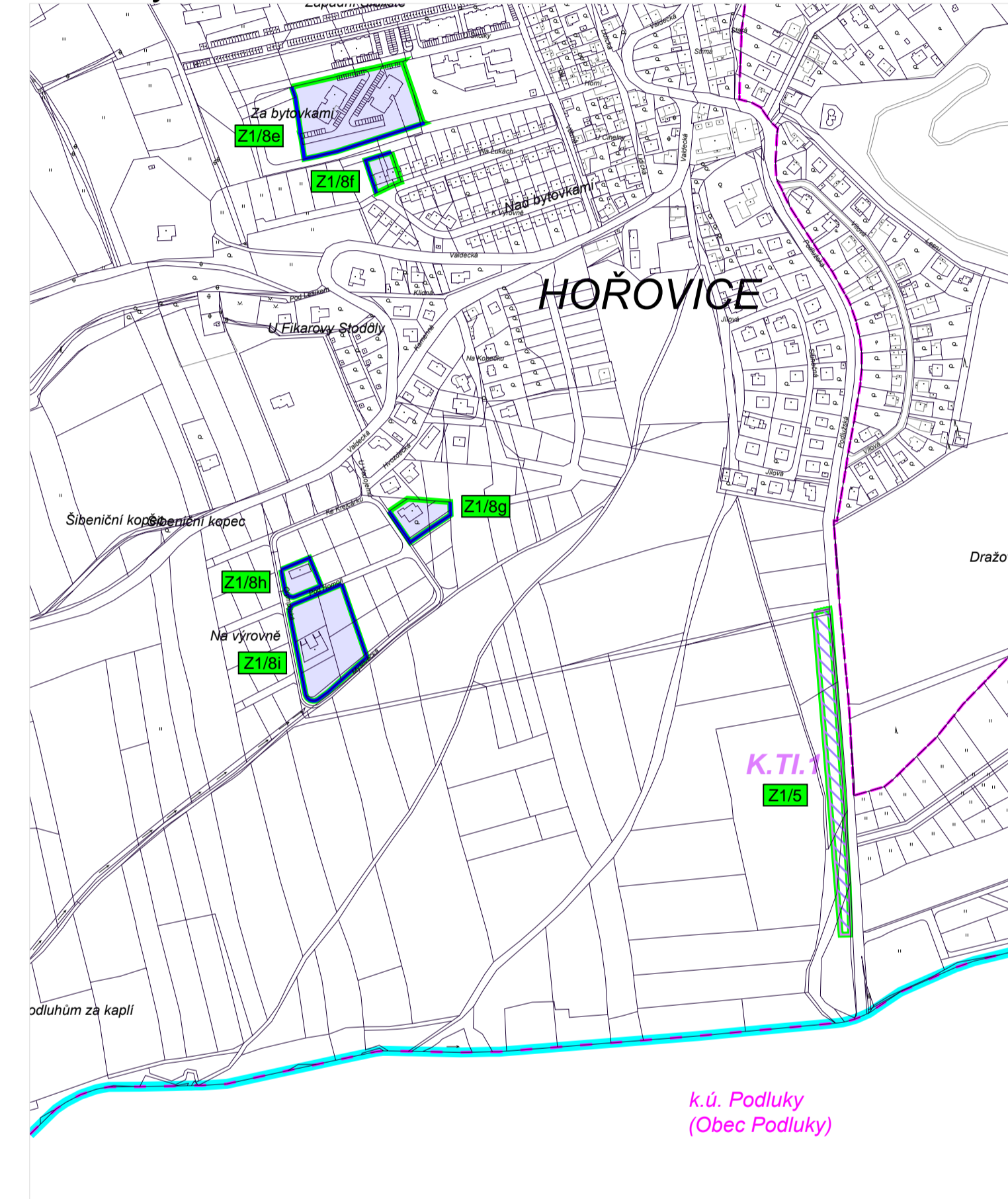
HOŘOVICE

ZÁZNAM O ÚČINNOSTI	
Správní orgán, který územní plán vydal:	Zastupitelstvo města Hořovice
Datum nabytí účinnosti:
Oprávněná úřední osoba pořizovatele:	Ing. David Grunt
Jméno a příjmení:	vedoucí odboru výstavby a životního prostředí Městského úřadu Hořovice
Funkce:	
Podpis:	
Otisk úředního razítka:	

Lokality Z1/2 - Z1/4, Z1/6, Z1/7, Z1/8a - c, Z1/8l



Lokality Z1/5, Z1/8e - i



SEZNAM ŘEŠENÝCH LOKALIT ZMĚNOU Č. 1

Lokalita Z1/2 - k. ú. Velká Víska - parc. č. 892/5, 892/17, 892/16
Změna vymezené územní rezervy R.VV.1 na plochu smíšenou obytnou SC-N (5 711 m²) a plochu veřejného prostranství ZV-N (7 381 m²) – rozšíření původní zastavitelné plochy **Z.VV.5**.
Změna plochy veřejného prostranství ZV-N na plochu smíšenou obytnou SC-N (1 894 m²) - zastavitelná plocha **Z.VV.5**.
Rozšíření podmínky územní studie **US7**.

Lokalita Z1/3 - k. ú. Velká Víska - parc. č. 877/4, 877/5, 877/6, 877/7, 877/8, 877/9, 877/27, 877/28, 877/29
Změna vymezené územní rezervy R.VV.2 na plochu smíšenou obytnou SC-N (20 943 m²) a plochu veřejného prostranství ZV-N (5 309 m²) – rozšíření původní zastavitelné plochy **Z.VV.8**.
Rozšíření podmínky územní studie **US7**.

Lokalita Z1/4 - k. ú. Hořovice a Velká Víska - seznam parc. č. je uveden v textové části odůvodnění - kap. 9
Zpřesnění koridoru **K.DI.1** dle aktuální projektové dokumentace.
Změna grafického značení koridoru **K.DI.1** – místo plošného vymezení funkční plochou DS-N se vymezuje jako překryvný koridor nad plochami s RZV.
Zpřesnění trasy cyklostezky dle aktuální projektové dokumentace – úprava původně navržených účelových komunikací DSÚ-N13 a DSÚ-N14 (propojení v jednu účelovou komunikaci).
Vypuštění územní rezervy **R.VV.3**.

Lokalita Z1/5 - k. ú. Hořovice - parc. č. 2345/28, 2346/82, 2346/85, 2343/86, 2346/84, 2346/2
Změna grafického značení u původního koridoru **K.TI.1** – místo plošného vymezení funkční plochou TI-N se vymezuje jako překryvný koridor nad plochami s RZV.

Lokalita Z1/6 - k. ú. Velká Víska - parc. č. 877/3, 877/4, 78/1, 78/8, 78/3, 876/2, 876/1
Vypuštění kruhové objezdu v rámci původní navržené místní komunikace DSm-N11. Ta se rozděljuje na DSm-N11a a DSm-N11b.
Rozšíření zastavitelné plochy **Z.VV.8** – plocha smíšená obytná SC-N (rozšíření o 225 m²).
Rozšíření zastavitelné plochy **Z.VV.9** - plocha občanského vybavení OV-N (rozšíření o 67 m²).
Rozšíření zastavitelné plochy **Z.VV.11** – plochy občanského vybavení OV-N (rozšíření o 76 m² - západní plocha OV-N a o 246 m² - východní plocha OV-N).
Zmenšení podmínky územní studie **US8**.

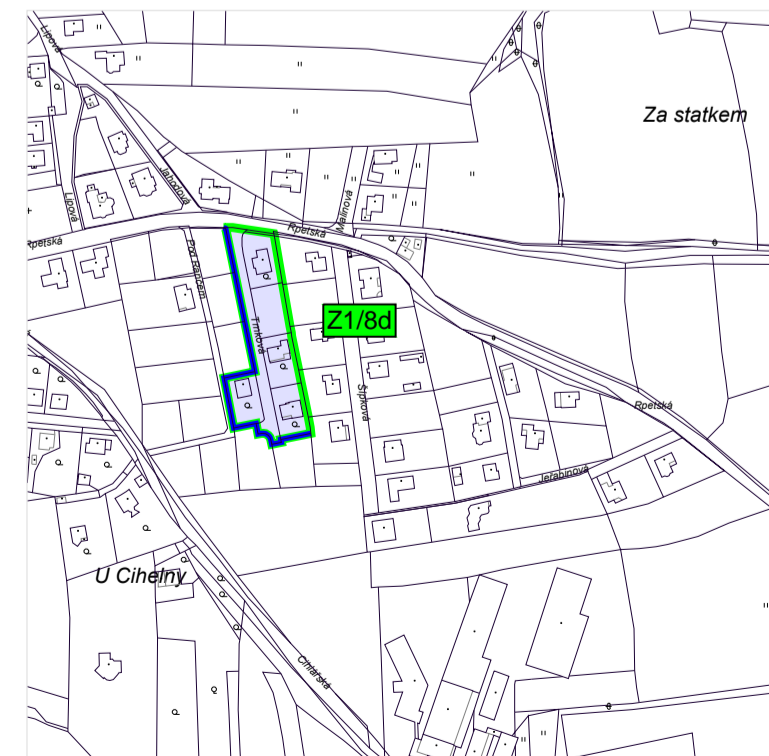
Lokalita Z1/7 - k. ú. Velká Víska - parc. č. 892/5
Změna plochy občanského vybavení OV-N v původní zastavitelné ploše **Z.VV.9** na plochu zeleně ZO-N (1 143 m²) v zastavitelné ploše **Z.VV.5**.

Lokalita Z1/8a - l
Z1/8a Aktualizace zastavěného území – změna části plochy občanského vybavení OS-N (zastavitelná plocha **Z.VV.23**) na stávající plochu občanského vybavení OS-S.
Z1/8b Aktualizace zastavěného území – změna části plochy občanského vybavení OV-N (zastavitelná plocha **Z.VV.27**) na stávající plochu občanského vybavení OV-S.
Z1/8c Aktualizace zastavěného území – změna části plochy občanského vybavení OV-N (zastavitelná plocha **Z.VV.9**) na stávající plochu občanského vybavení OV-S1.
Z1/8d Aktualizace zastavěného území – změna části plochy bydlení BI-N (zastavitelná plocha **Z.VV.19**) na stávající plochu bydlení BI-S.
Z1/8e Aktualizace zastavěného území – změna plochy bydlení BH-N (zastavitelná plocha **Z.HO.33**) na stávající plochu bydlení BH-S.
Z1/8f Aktualizace zastavěného území – změna části plochy bydlení BI-N (zastavitelná plocha **Z.HO.36**) na stávající plochu bydlení BI-S.
Z1/8g Aktualizace zastavěného území – změna malé části plochy bydlení BI-N (zastavitelná plocha **Z.HO.35** a **Z.HO.38**) na stávající plochu bydlení BI-S.
Z1/8h Aktualizace zastavěného území – změna části plochy bydlení BI-N (zastavitelná plocha **Z.HO.35**) na stávající plochu bydlení BI-S.
Z1/8i Aktualizace zastavěného území – změna části plochy bydlení BI-N a plochy veřejných prostranství PV-N (zastavitelná plocha **Z.HO.35** a **Z.HO.38**) na stávající plochu bydlení BI-S.
Z1/8j Aktualizace zastavěného území – změna plochy výroby VL-N (zastavitelná plocha **Z.HO.22**) na stávající plochu výroby VL-S.
Z1/8k Aktualizace zastavěného území – změna plochy výroby VL-N (zastavitelná plocha **Z.HO.6**) na stávající plochu výroby VL-S.
Z1/8l Aktualizace zastavěného území – změna plochy smíšené obytné SC-N (zastavitelná plocha **Z.VV.5**) na stávající plochu smíšenou obytnou SC-S.

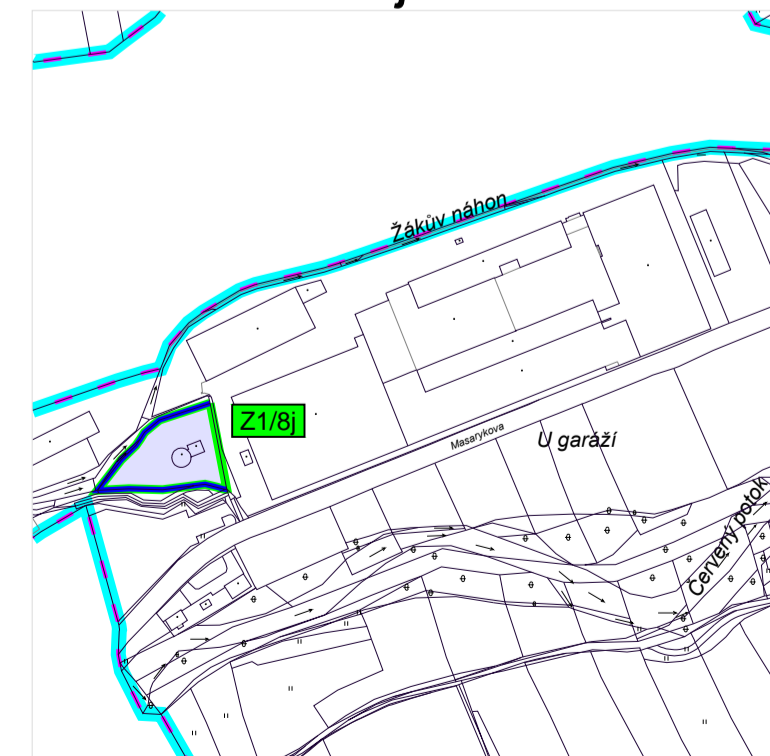
LEGENDA

- hranice správního území města Hořovice
- hranice katastrálního území
- parcelní hranice
- Z1/2 vymezení řešeného území změny č. 1, označení
- zastavěné území aktualizované ke dni 1. 3. 2022
- Z.VV.8 zastavitelné plochy, označení plochy
- K.DI.1 koridor technické infrastruktury, označení koridoru
- K.DI.1 koridor dopravní infrastruktury, označení koridoru
- US7 plochy, kde změny prověří územní studie

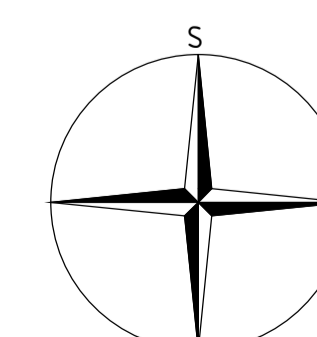
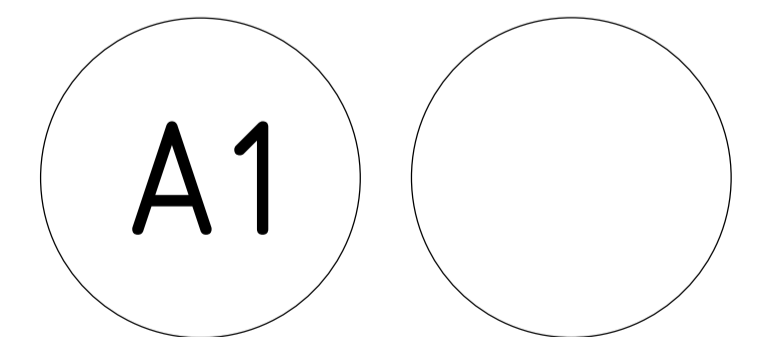
Lokalita Z1/8d



Lokalita Z1/8j



Lokalita Z1/8k



PARÉ	ZMĚNA Č. 1 ÚZEMNÍHO PLÁNU HOŘOVICE
	VÝKRES ZÁKLADNÍHO ČLENĚNÍ ÚZEMÍ
Pořizovatel	Městský úřad Hořovice, úřad územního plánování
Schvalující orgán	Zastupitelstvo města Hořovice
Zpracovatel	Atelier M.A.A.T., s.r.o., IČ 281 45 968
Zodpovědný projektant	Ing. arch. Martin Jirovský, Ph.D., MBA, DiS., ČKA 03 311
Datum: červenec 2023	Fáze: Čistopis
	M 1 : 5 000