

HLAVNÍ VÝKRES

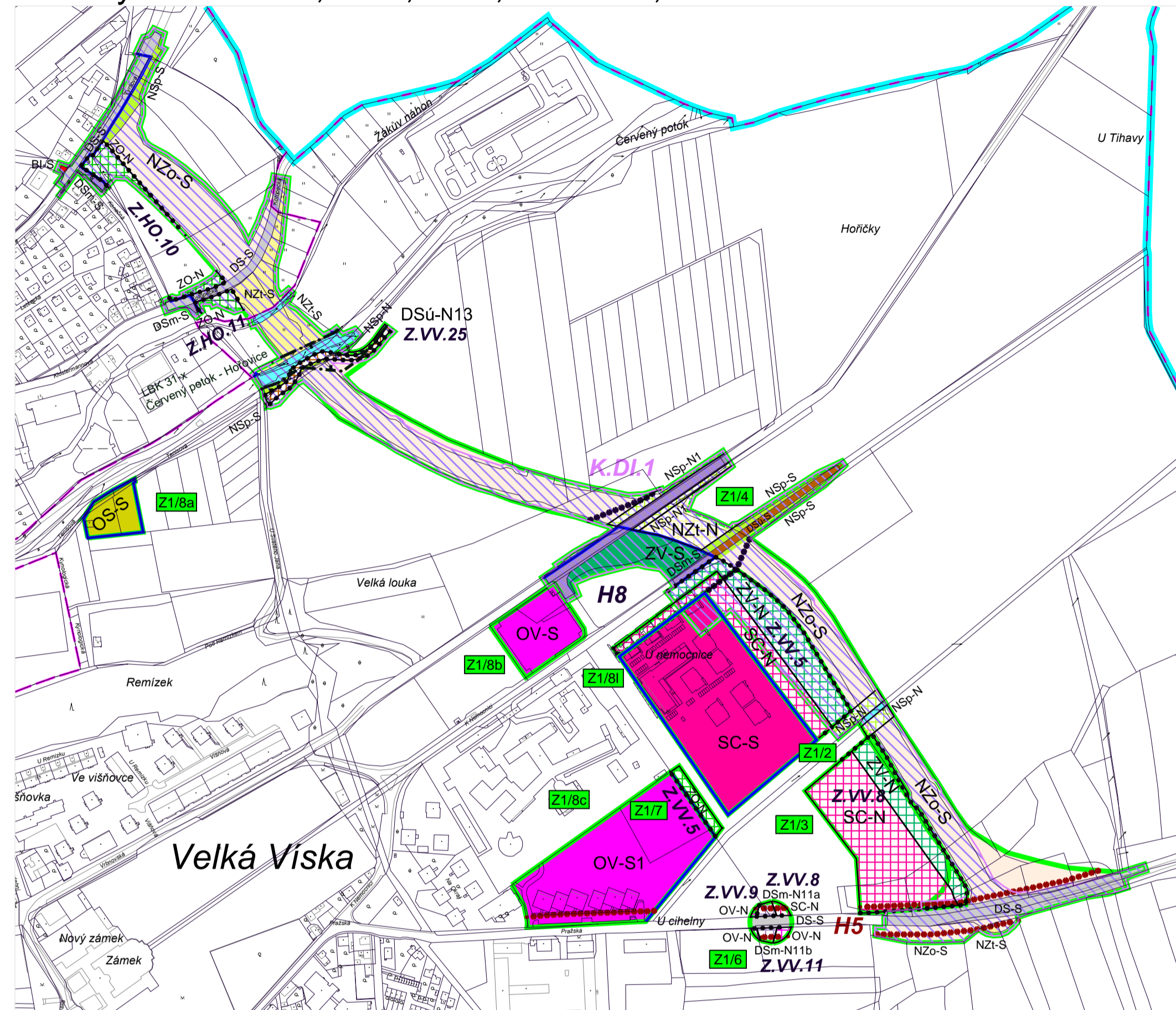
1 : 5 000

ZMĚNA Č. 1

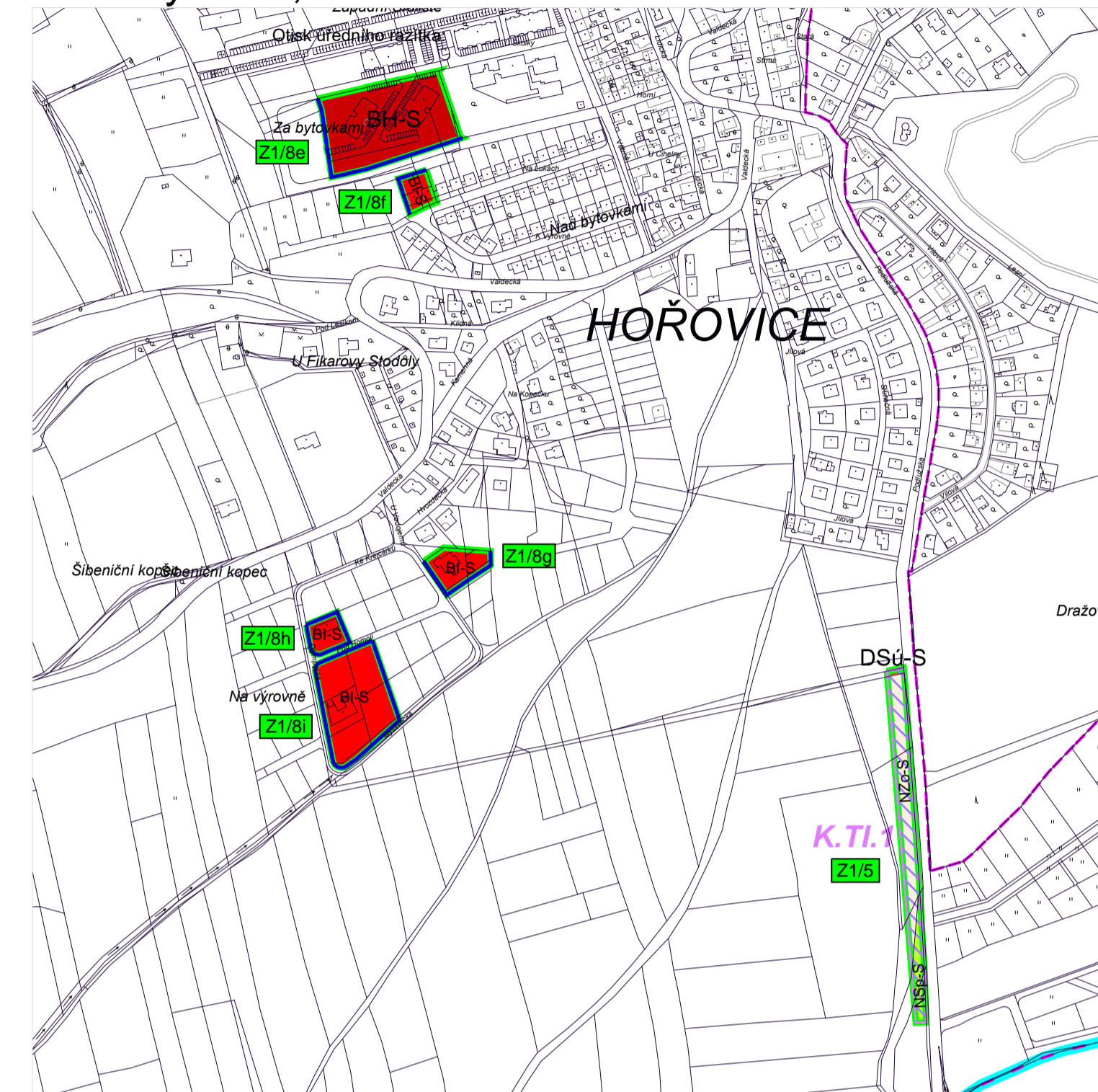
ÚZEMNÍHO PLÁNU

HOŘOVICE

Lokality Z1/2 - Z1/4, Z1/6, Z1/7, Z1/8a - c, Z1/8l



Lokality Z1/5, Z1/8e - i



ZÁZNAM O ÚČINNOSTI	
Správní orgán, který územní plán vydal:	Zastupitelstvo města Hořovice
Datum nabytí účinnosti:
Oprávněná úřední osoba pořizovatele: Jméno a příjmení:	Ing. David Grunt
Funkce:	vedoucí odboru výstavby a životního prostředí Městského úřadu Hořovice
Podpis:	

SEZNAM ŘEŠENÝCH LOKALIT ZMĚNOU Č. 1

Lokalita Z1/2 - k. ú. Velká Víska - parc. č. 892/5, 892/17, 892/16
Změna vymezené územní rezervy R.VV.1 na plochu smíšenou obytnou SC-N (5 711 m²) a plochu veřejného prostranství ZV-N (7 381 m²) – rozšíření původní zastavitelné plochy Z.VV. 5.
Změna plochy veřejného prostranství ZV-N na plochu smíšenou obytnou SC-N (1 894 m²) - zastavitelná plocha Z.VV.5.
Rozšíření podmínky územní studie US7.

Lokalita Z1/3 - k. ú. Velká Víska - parc. č. 877/4, 877/5, 877/6, 877/7, 877/8, 877/9, 877/27, 877/28, 877/29
Změna vymezené územní rezervy R.VV.2 na plochu smíšenou obytnou SC-N (20 943 m²) a plochu veřejného prostranství ZV-N (5 309 m²) – rozšíření původní zastavitelné plochy Z.VV.8.
Rozšíření podmínky územní studie US7.

Lokalita Z1/4 - k. ú. Hořovice a Velká Víska - seznam parc. č. je uveden v textové části odůvodnění - kap. 9
Zpřesnění koridoru K.DI.1 dle aktuální projektové dokumentace.
Změna grafického značení koridoru K.DI.1 – místo plošného vymezení funkční plochou DS-N se vymezuje jako překryvný koridor nad plochami s RZV.
Zpřesnění trasy cyklostezky dle aktuální projektové dokumentace – úprava původně navržených účelových komunikací DSÚ-N13 a DSÚ-N14 (propojení v jednu účelovou komunikaci).
Vypuštění územní rezervy R.VV.3.

Lokalita Z1/5 - k. ú. Hořovice - parc. č. 2345/28, 2346/82, 2346/85, 2343/86, 2346/84, 2346/2
Změna grafického značení u původního koridoru K.TI.1 – místo plošného vymezení funkční plochou TI-N se vymezuje jako překryvný koridor nad plochami s RZV.

Lokalita Z1/6 - k. ú. Velká Víska - parc. č. 877/3, 877/4, 78/1, 78/8, 78/3, 876/2, 876/1
Vypuštění kruhové objezdu v rámci původně navržené místní komunikace DSm-N11. Ta se rozděljuje na DSm-N11a a DSm-N11b.
Rozšíření zastavitelné plochy Z.VV.8 – plocha smíšená obytná SC-N (rozšíření o 225 m²).
Rozšíření zastavitelné plochy Z.VV.9 - plocha občanského vybavení OV-N (rozšíření o 67 m²).
Rozšíření zastavitelné plochy Z.VV.11 – plochy občanského vybavení OV-N (rozšíření o 76 m² - západní plocha OV-N a o 246 m² - východní plocha OV-N).
Zmenšení podmínky územní studie US8.

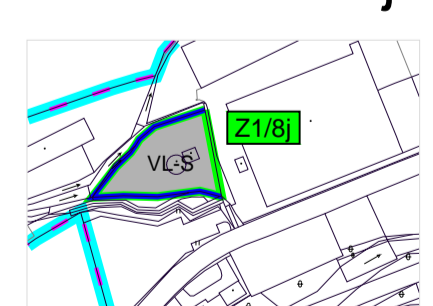
Lokalita Z1/7 - k. ú. Velká Víska - parc. č. 892/7
Změna plochy občanského vybavení OV-N v původní zastavitelné ploše Z.VV.9 na plochu zeleně ZO-N (1 143 m²) v zastavitelné ploše Z.VV.5.

Lokalita Z1/8a - l
Z1/8a Aktualizace zastavěného území – změna části plochy občanského vybavení OS-N (zastavitelná plocha Z.VV.23) na stávající plochu občanského vybavení OS-S.
Z1/8b Aktualizace zastavěného území – změna části plochy občanského vybavení OV-N (zastavitelná plocha Z.VV.27) na stávající plochu občanského vybavení OV-S.
Z1/8c Aktualizace zastavěného území – změna části plochy občanského vybavení OV-N (zastavitelná plocha Z.VV.9) na stávající plochu občanského vybavení OV-S1.
Z1/8d Aktualizace zastavěného území – změna části plochy bydlení BI-N (zastavitelná plocha Z.VV.19) na stávající plochu bydlení BI-S.
Z1/8e Aktualizace zastavěného území – změna plochy bydlení BH-N (zastavitelná plocha Z.HO.33) na stávající plochu bydlení BH-S.
Z1/8f Aktualizace zastavěného území – změna části plochy bydlení BI-N (zastavitelná plocha Z.HO.36) na stávající plochu bydlení BI-S.
Z1/8g Aktualizace zastavěného území – změna malé části plochy bydlení BI-N (zastavitelná plocha Z.HO.35 a Z.HO.38) na stávající plochu bydlení BI-S.
Z1/8h Aktualizace zastavěného území – změna části plochy bydlení BI-N (zastavitelná plocha Z.HO.35) na stávající plochu bydlení BI-S.
Z1/8i Aktualizace zastavěného území – změna části plochy bydlení BI-N a plochy veřejných prostranství PV-N (zastavitelná plocha Z.HO.35 a Z.HO.38) na stávající plochu bydlení BI-S.
Z1/8j Aktualizace zastavěného území – změna plochy výroby VL-N (zastavitelná plocha Z.HO.22) na stávající plochu výroby VL-S.
Z1/8k Aktualizace zastavěného území – změna plochy výroby VL-N (zastavitelná plocha Z.HO.6) na stávající plochu výroby VL-S.
Z1/8l Aktualizace zastavěného území – změna plochy smíšené obytné SC-N (zastavitelná plocha Z.VV.5) na stávající plochu smíšenou obytnou SC-S.

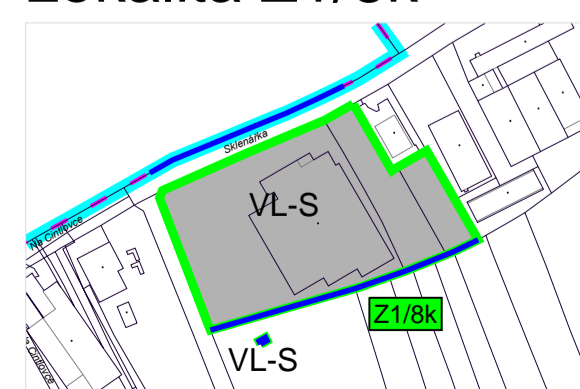
Lokalita Z1/8d



Lokalita Z1/8j



Lokalita Z1/8k



LEGENDA

- hranice správního území města Hořovice
- hranice katastrálního území
- parcelní hranice
- vymezení řešeného území změny č. 1, označení
- zastavěné území aktualizované ke dni 1. 3. 2022
- zastavitelné plochy, označení plochy
- koridor technické infrastruktury, označení koridoru
- koridor dopravní infrastruktury, označení koridoru
- plochy kulturních hodnot, označení
- plochy přírodních hodnot, označení

Územní systém ekologické stability

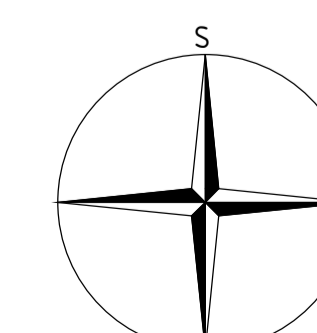
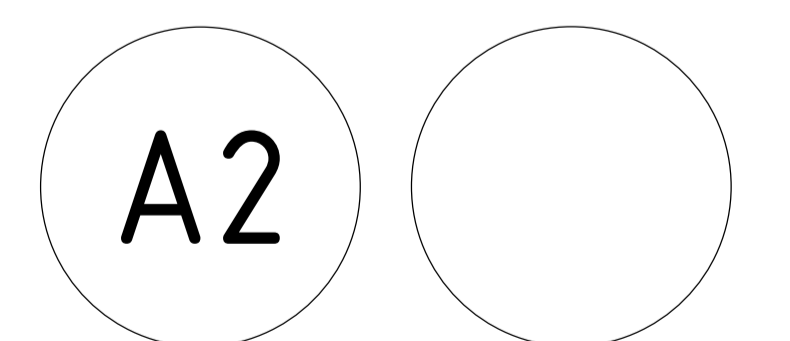
- LBK lokální biokoridor

Plochy s rozdílným způsobem využití

- | stav | návrh | | |
|------|-------|-------|--|
| | | BI-S | PLOCHY BYDLENÍ v rodinných domech - městské a příměstské |
| | | BH-S | PLOCHY BYDLENÍ v bytových domech |
| | | SC-S | PLOCHY SMÍŠENÉ OBYTNÉ v centrech města |
| | | SC-N | |
| | | VL-S | PLOCHY VÝROBY A SKLADOVÁNÍ lehký průmysl |
| | | OS-S | PLOCHY OBČANSKÉHO VYBAVENÍ tělovýchovná a sportovní zařízení |
| | | ZV-S | PLOCHY VEŘEJNÝCH PROSTRANSTVÍ veřejná zeleň |
| | | ZV-N | |
| | | ZO-N | PLOCHY ZELENĚ ochranná a izolační |
| | | DS-S | PLOCHY DOPRAVNÍ INFRASTRUKTURY silniční doprava regionální a nadmístní |
| | | DSm-S | PLOCHY DOPRAVNÍ INFRASTRUKTURY silniční doprava místní |
| | | DSm-N | |
| | | DSú-S | PLOCHY DOPRAVNÍ INFRASTRUKTURY silniční doprava účelová |
| | | DSú-N | |

Plochy přírody a krajiny

- W-S PLOCHY VODNÍ A HOSPODÁŘSKÉ
- NZo-S PLOCHY ZEMĚDĚLSKÉ orná půda
- NZt-S NZt-N PLOCHY ZEMĚDĚLSKÉ trvalé travní porosty
- NSp-S NSp-N PLOCHY SMÍŠENÉ NEZASTAVĚNÉHO ÚZEMÍ přírodní



PARÉ

ZMĚNA Č. 1 ÚZEMNÍHO PLÁNU HOŘOVICE	
HLAVNÍ VÝKRES	
Pořizovatel	Městský úřad Hořovice, úřad územního plánování
Schvalující orgán	Zastupitelstvo města Hořovice
Zpracovatel	Atelier M.A.A.T., s.r.o., IČ 281 45 968
Zodpovědný projektant	Ing. arch. Martin Jirovský, Ph.D., MBA, DiS., ČKA 03 311
Datum: červenec 2023	Fáze: Čistopis
	M 1 : 5 000