

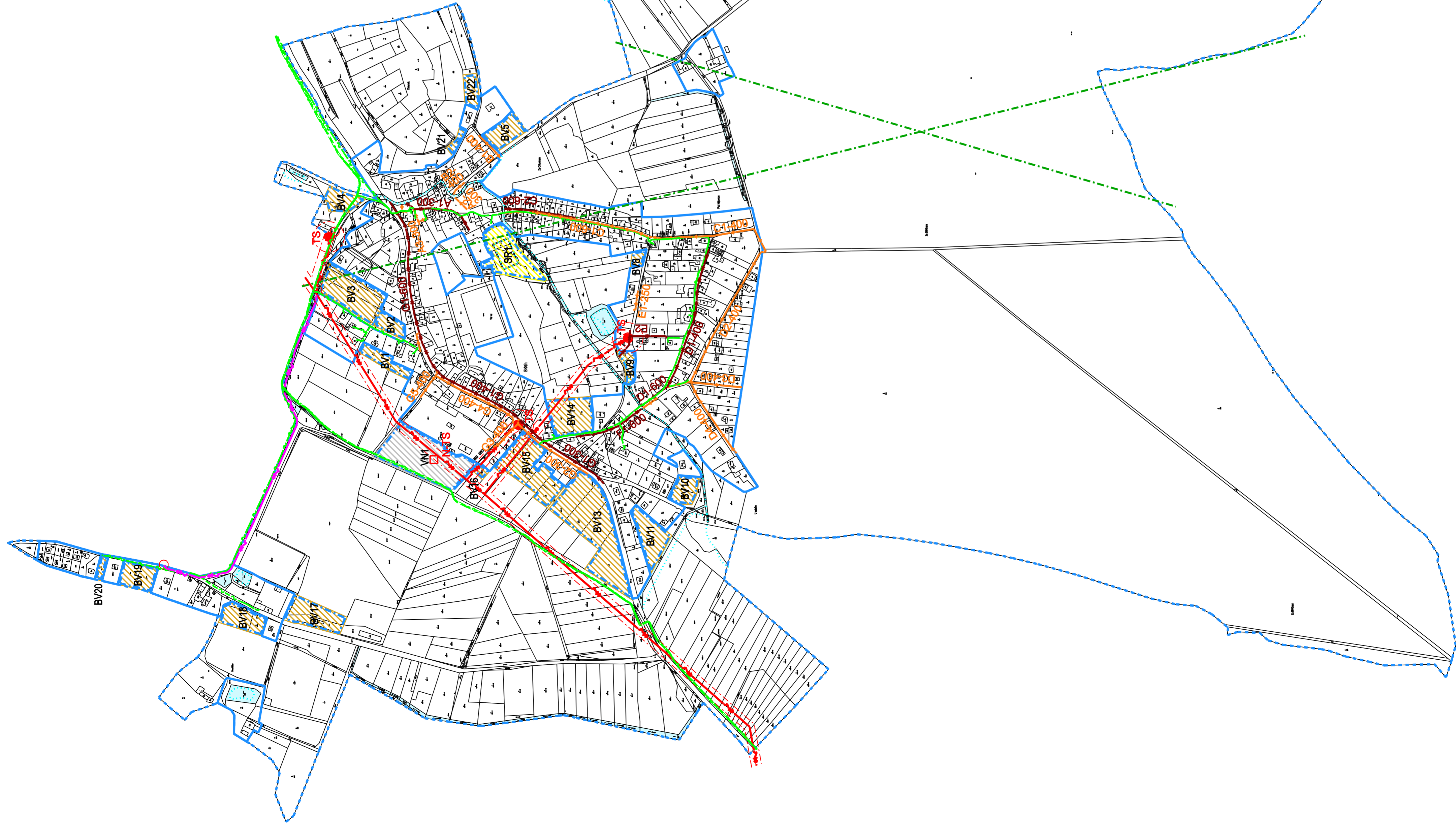
ÚZEMNÍ PLÁN BĚŠTÍN

05 / 2016

VÝKRES KONCEPCE TECHNICKÉ INFRASTRUKTURY 1 : 5 000

OBJEDNATEL: OBEC BĚŠTÍN
ZPRACOVATEL: IVAN PLICKA STUDIO s.r.o.

	HRANICE ŘEŠENÉHO ÚZEMÍ
	HRANICE ZASTAVĚNÉHO ÚZEMÍ (KE DNI 31. 01. 2015)
	HRANICE ZASTAVITELNÝCH PLOCH
	POLOHOPIS (KN)
	PLOCHY S ROZDÍLNÝM ZPŮSOBEM VYUŽITÍ
	PLOCHY SMÍŠENÉ OBYTNÉ
	PLOCHY SMÍŠENÉ OBYTNÉ BYDLENÍ VENKOVSKÉ
	PLOCHY OBČANSKÉHO VYBAVENÍ
	PLOCHY OBČANSKÉHO VYBAVENÍ SPORT A REKREACE
	PLOCHY VÝROBY A SKLADOVÁNÍ
	PLOCHY VÝROBY A SKLADOVÁNÍ VÝROBA NERUŠÍCÍ, OBCHOD, SLUŽBY
	STW
	NAŘÍŽÍ
	VODNÍ TOKY A PLOCHY
	KANALIZACE DEŠŤOVÁ
	KANALIZACE JEDNOTNÁ
	PLYNOVOD VTL
	OCHRANNÉ PÁSMO VTL
	PLYNOVOD VVTL - ZUR - VPS P01
	KORIDOR P8 PLYNOVODU VVTL P01
	NAZEMNÍ VEDENÍ VN - 22 kV
	KABELY VN - 22 kV
	TRAFOSTANICE
	OCHRANNÉ PÁSMO ENERG. ZAŘÍZENÍ
	RADIORELEOVÉ TRASY
	SĐELOVACÍ KABELY



Záznam o účinnosti	
správní orgán	zastupitelstvo obce Běštín
vydávající územní plán:	
číslo veřejné vyhlášky:
datum nabytí účinnosti:
pořizovatel:	Městský úřad Hořovice odbor výstavby a životního prostředí
oprávněná úřední osoba pořizovatele:	
jméno a příjmení	Ing. Jitka Valečková
funkce	samostatný odborný referent
 razítko a podpis

KORIDOR P8 PLYNOVODU
VVTL Drahečice - Háje
(ZUR - VPS P01)

PLYNOVOD VTL DN 200
Běštín - přístav

PLYNOVOD VTL - ZUR - VPS P01