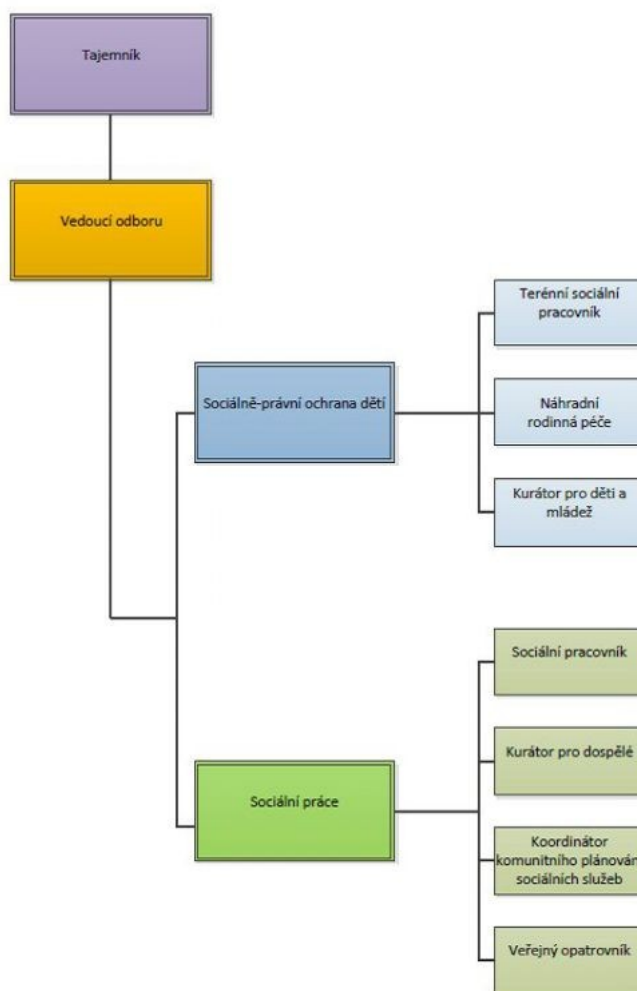


4a Organizační struktura odboru sociálních věcí a zdravotnictví



- Organizační struktura úřadu a počet zaměstnanců jsou uvedeny ve vnitřním předpise č. 6/2014 - Organizační řád – seznam vnitřních předpisů - příloha č. 1 Standardů.
- Počet pracovních míst pro zajištění SPO je stanoven Organizačním řádem schváleným městskou radou. Minimální počet zaměstnanců je určen v souladu s vyhláškou č. 473/2012 Sb., o provedení některých ustanovení zákona o sociálně-právní ochraně dětí.
- Počet pracovníků a úvazků:
- sociální práce – 4 pracovníci s úvazky: 2,7 sociální práce, 0,1 přestupky, 0,1 sociální pohřby, 0,1 parkovací průkazy a zvláštní příjemce, 0,4 kurátor pro dospělé, 0,1 veřejný opatrovník, 0,5 koordinátor plánování sociálních služeb;
- sociálně-právní ochrana dětí – 7 pracovníků s úvazky: 3,5 terénní sociální pracovník, 2 kurátor pro děti a mládež, 1,5 specialista pro náhradní rodinnou péči;

- administrace projektu „Naplnění standardů kvality sociálně-právní ochrany“ 2 pracovníci s úvazky: 0,3 manažer projektu, 0,2 koordinátor projektu
- vedoucí odboru se podílí na sociální práci úvazkem 0,2 a na sociálně-právní ochraně dětí 0,3.
- K 1. lednu 2015 s účinností do 30. 6. 2015 je s ohledem na realizaci projektu z Operačního programu Lidské zdroje a zaměstnanost „Naplnění standardů kvality sociálně-právní ochrany „ č. CZ.1.04/3.1.03/C2.00093 stanoven počet pracovníků SPO – 7 + 0,3 úvazku vedoucího odboru sociálních věcí a zdravotnictví.
- Pracovní profily jednotlivých pozic jsou uvedeny v příloze č. 6 Standardů.