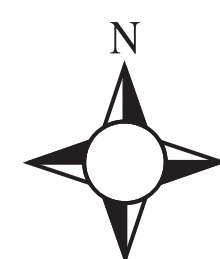




VÝKRES PŘEDPOKLÁDANÝCH ZÁBORŮ PŮDNÍHO FONDU ODŮVODNĚNÍ ÚP OTMIČE

M 1 : 5 000
BŘEZEN 2019



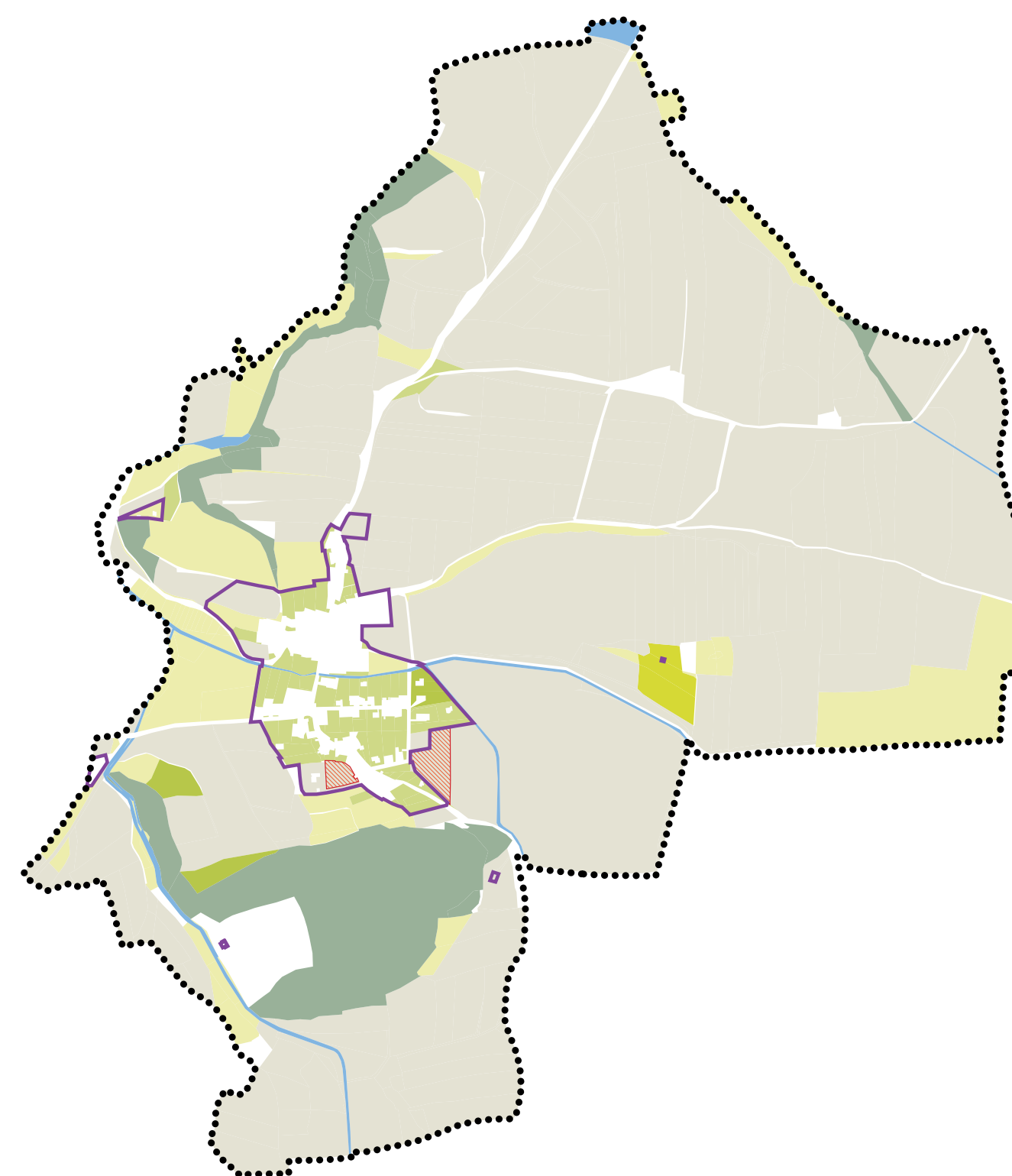
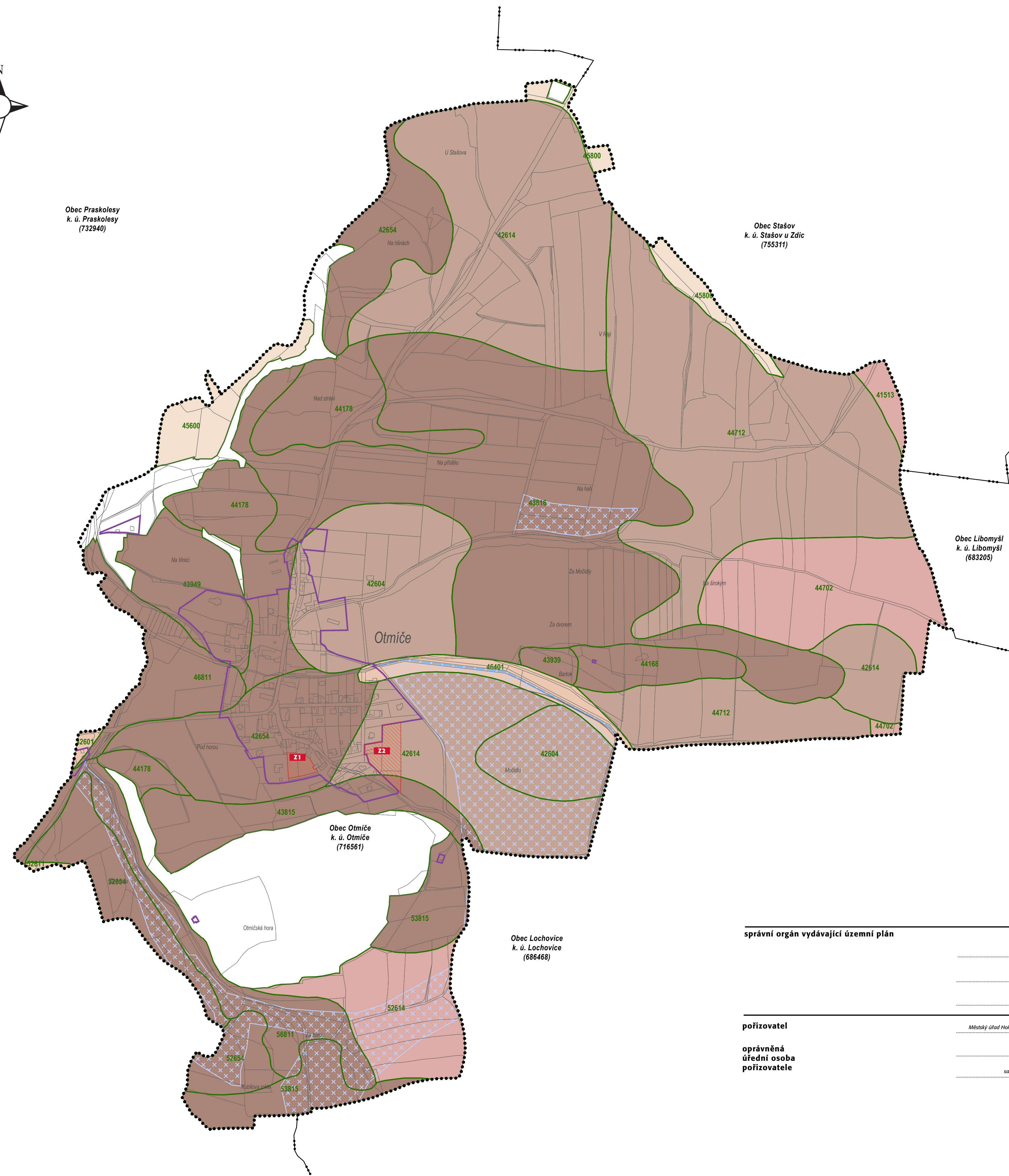
Obec Práskolesy
k. ú. Práskolesy
(732940)

Obec Stašov
k. ú. Stašov u Zdic
(755311)

Obec Libomyšl
k. ú. Libomyšl
(683205)

Obec Otmiče
k. ú. Otmiče
(716561)

Obec Lochovice
k. ú. Lochovice
(686468)



- základní členění území**
 - hranice řešeného území (Obec Otmiče, okres Beroun, Středočeský kraj)
- ZASTAVĚNÉ ÚZEMÍ stanovené k datu 1.2.2018**
 - zastavitelné plochy (Z)
- bonitovaná půdní ekologická jednotka (BPEJ)**
 - hranice BPEJ
 - označení BPEJ
- třídy ochrany BPEJ**
 - půdy I. třídy ochrany
 - půdy II. třídy ochrany
 - půdy III. třídy ochrany
 - půdy IV. třídy ochrany
 - půdy V. třídy ochrany
- investice do zemědělského půdního fondu (ZPF)**
 - investice do půdy
 - investice do půdy_linie
- funkční využití ploch se zábořem ZPF**
 - plochy bydlení - rodinné domy venkovské (BV)
- schema - stávající kultury ZPF, LPF; vodní toky a plochy**
 - orná půda
 - TTP (trvalé travní porosty)
 - zahrady
 - sady
 - vinice
 - vodní plochy a toky (VKP)
 - lesy (VKP)
- ÚZEMNĚ SPRÁVNÍ ČLENĚNÍ**
 - hranice katastrálního území navazujících obcí

Záznam o účinnosti	
správní orgán vydávající územní plán	zastupitelstvo obce Otmiče osazení správního orgánu číslo veřejné vyhlášky datum nabytí účinnosti
pořizovatel	Městský úřad Lochovice - odbor výstavby a životního prostředí
oprávněná úřední osoba pořizovatele	Ing. Jitka Velečková jmenová příjmení samostatný odborný referent funkce
	razka a podpis

1) pozn.: Zájmové území spadá do útvaru povrchových vod tekoucích: do hydrologického povodí III. řádu 11-04 Litavka a Berounka po Loděnici, V zájmovém území je evidována jedno hydrologické povodí IV. řádu: dílčí povodí: ČHP 1 - 11 - 04 - 032 Cerevný potok nad soutokem se Straupinským potokem.
2) pozn.: Zájmové je zařazeno mezi vymezené zranitelné oblasti.
3) pozn.: Územní plán přebírá rozvoj z předchozí územně plánovací dokumentace a redukuje jej. Lokality s novým požadavkem na zábor ZPF jsou územním plánem navrhovány částečně v lokalitě Z2.

projektant:
Ing. arch. Michaela Štádlarová
spolupráce:
Ing. Milena Morávková
atelier:
Na Mláčce 2717/2g
160 00 Praha 6