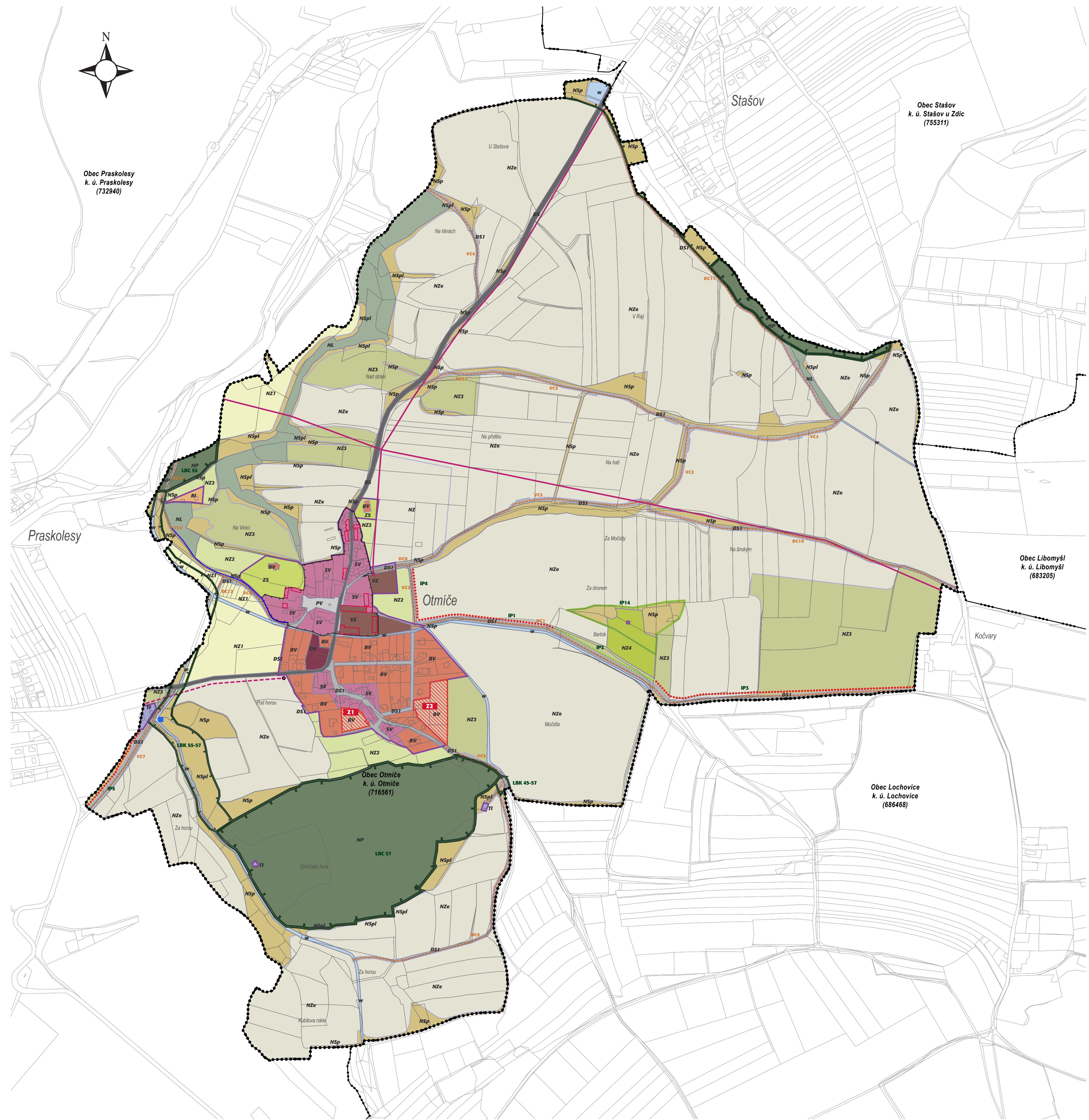




HLAVNÍ VÝKRES - ÚZEMNÍ PLÁN OTMIČIE

M 1 : 5 000
BŘEZEN 2019



Obec Praskolesy
k. ú. Praskolesy
(732940)

Stašov

Obec Stašov
k. ú. Stašov u Zdic
(755311)

Praskolesy

Otmičie

Obec Libomyšl
k. ú. Libomyšl
(683205)

Kočvany

Obec Lochovice
k. ú. Lochovice
(686468)

Obec Otmičie
k. ú. Otmičie
(716561)

základní členění území
hranice řešeného území (Obec Otmičie, okres Beroun, Středočeský kraj)
ZASTAVĚNÉ ÚZEMÍ stanovené k datu 1.2.2018
zastavitelné plochy (Z)

urbanistická koncepce (plochy s rozdílným využitím)

stav	návrh
SV	[Symbol]
BV	[Symbol]
OV	[Symbol]
RI	[Symbol]
VZ	[Symbol]
TI	[Symbol]
ZS	[Symbol]
PV	[Symbol]
DS	[Symbol]
DS1	[Symbol]
NP	[Symbol]
NL	[Symbol]
NSp1	[Symbol]
NSp	[Symbol]
NZ	[Symbol]
NZe	[Symbol]
NZ1	[Symbol]
NZ2	[Symbol]
NZ3	[Symbol]
NZ4	[Symbol]
W	[Symbol]

ochrana kulturního bohatství (viz. odkazy)
historické jádro k ochraně
stavby architektonicky hodnotné

koncepce technické infrastruktury
trafostanice
nadzemní vedení elektro VN 22 kV

koncepce uspořádání krajiny - ÚSES a ochrana přírody
lokální biocentrum (LBC), funkční
lokální biokoridor (LBK), funkční
interakční prvek (IP), funkční
interakční prvek (IP), k založení
úcelové komunikace v krajině k obnově (dle KoPÚ)
- cesty hlavní (HC), vedlejší (VC), doplňkové (DC)
pramen, studánka k ochraně

Záznam o účinnosti

správní orgán vydávající územní plán	zastupitelstvo obce Otmičie osaňání správního orgánu
	číslo veřejné vyhlášky
	datum nabytí účinnosti
pořizovatel	Městský úřad Hořovice - odbor výstavby a životního prostředí
oprávněná úřední osoba pořizovatele	Ing. Jiřka Vokáčková jméno a příjmení samostatný odborný referent funkce
	veřejná a podpis

projektant:
Ing. arch. Michaela Štádlarová
spolupráce:
Ing. Milena Morávková
ateliér:
Na Mláčce 2717/2g
160 00 Praha 6