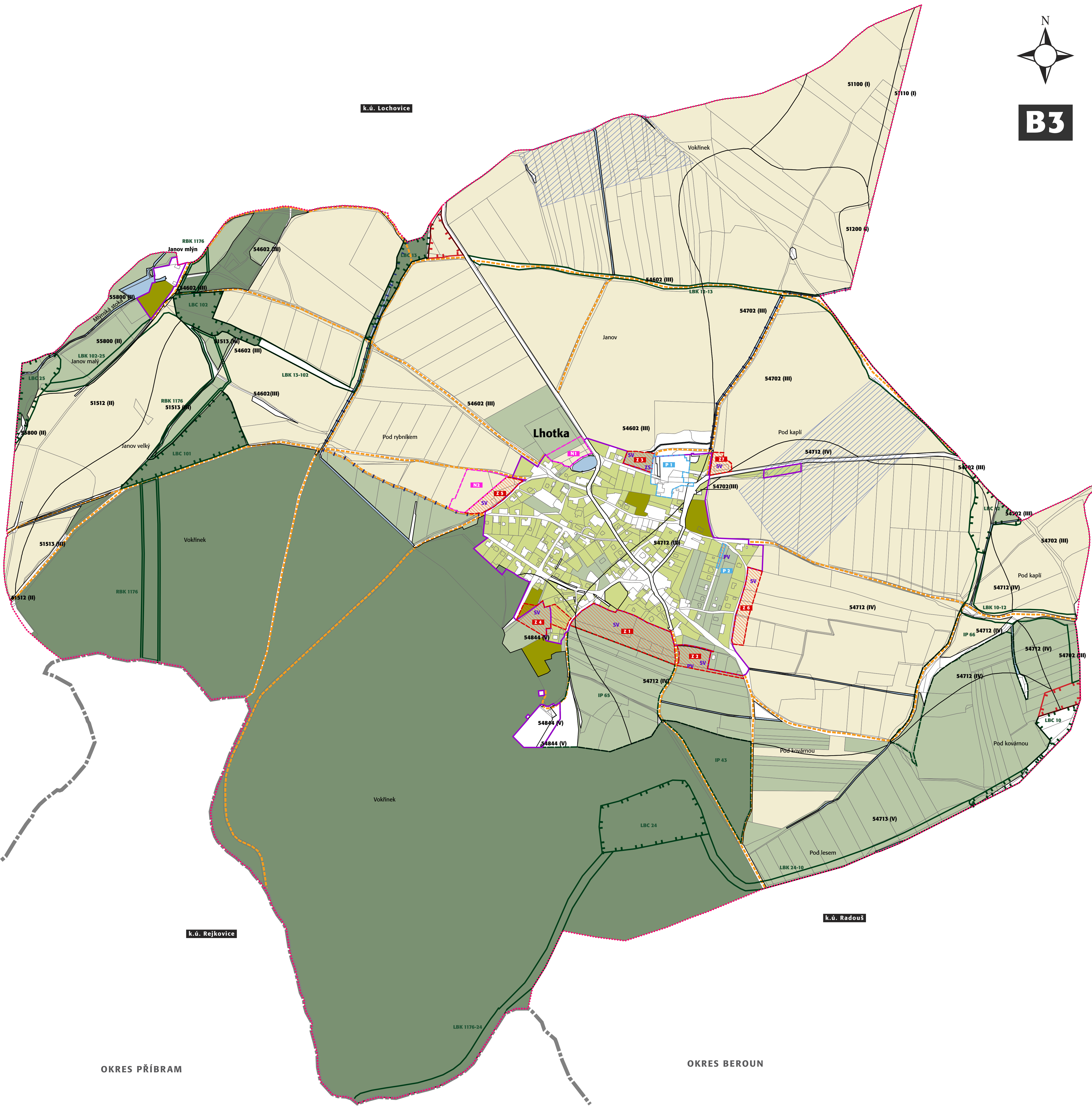


VÝKRES PŘEDPOKLÁDANÝCH ZÁBORŮ PŮDNÍHO FONDU - ÚP LHOTKA M 1:5000

ODŮVODNĚNÍ ÚZEMNÍHO PLÁNU LHOTKA PROSINEC 2011



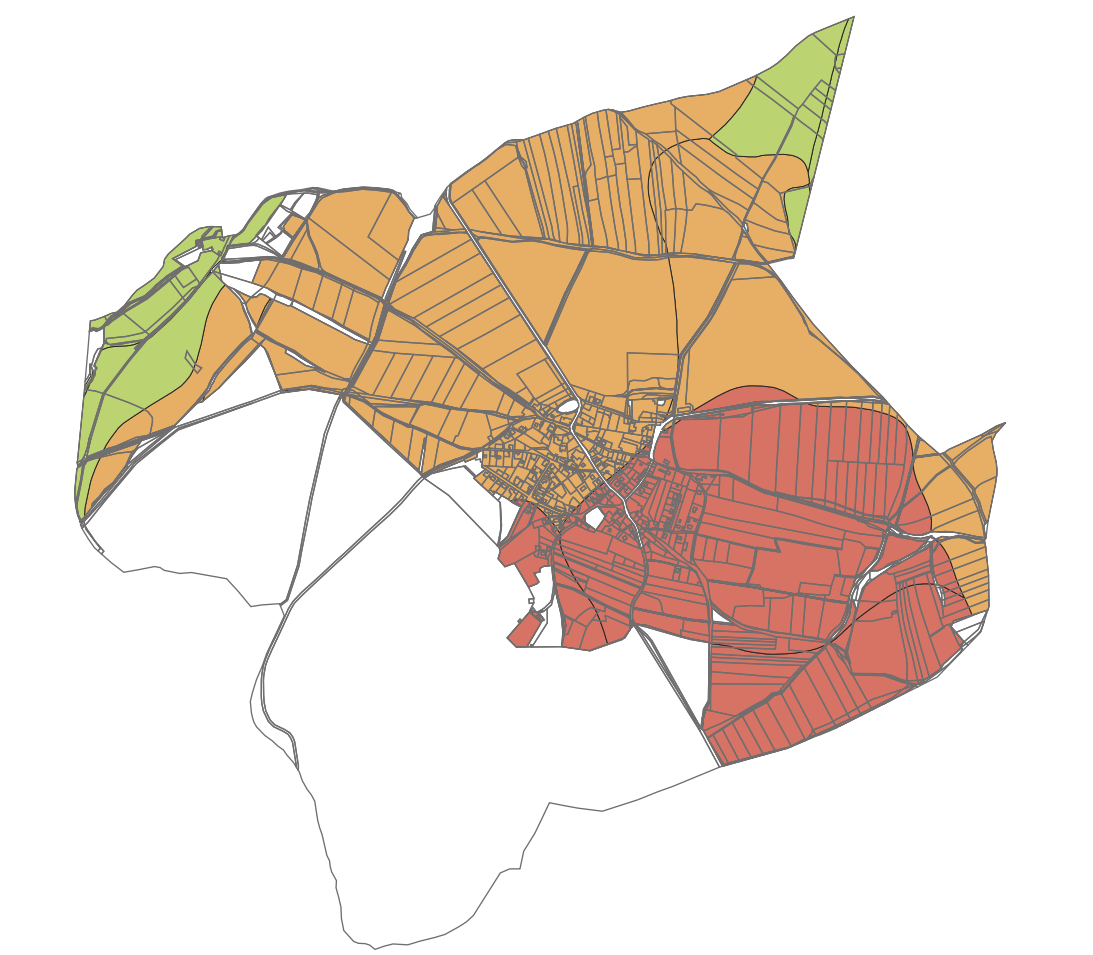
B3



- základní členění území**
- řešené území (Obec Lhotka, k. ú. Lhotka u Hořovic - okres Beroun, Středočeský kraj)
 - hranice katastrálních území
 - hranice okresů (Beroun, Příbram)
 - hranice zastavěného území (ZÚ) k 10/2011
 - hranice zastavitelných ploch
 - hranice ploch přestavby
 - hranice ploch opatření nestavební povahy
- stávající kultury ZPF**
- orná půda
 - trvalé travní porosty (louky a pastviny)
 - zahrady
 - sady
- stávající lesy**
- pozemky urč. k plnění funkcí lesa
- účelové komunikace**
- stávající účelové komunikace (vně ZÚ)
- BPEJ**
- hranice BPEJ
 - označení BPEJ (třída ochrany - viz. odkaz)
 - půdy I a II. třídy ochrany (viz. schema)
 - půdy III. třídy ochrany (viz. schema)
 - půdy IV. a V. třídy ochrany (viz. schema)

STUPEŇ PŘEDNOSTI V OCHRANĚ: Pro jednotlivé BPEJ v řešeném území je uveden stupeň přednosti v ochraně dle vyhlášky č. 48/2011 Sb.:

| | | | |
|--------------------------|---------|---------|---------|
| BPEJ I. třídy ochrany: | 5.11.00 | 5.11.10 | 5.12.00 |
| BPEJ II. třídy ochrany: | 5.58.00 | 5.15.12 | |
| BPEJ III. třídy ochrany: | 5.46.02 | 5.15.13 | 5.47.02 |
| BPEJ IV. třídy ochrany: | 5.47.12 | | |
| BPEJ V. třídy ochrany: | 5.47.13 | 5.48.44 | |



- návrh ploch pro výstavbu**
- SV plochy smíšené obytné - venkovské
 - PV plochy veřejných prostranství
 - ZS plochy zelené - zeleně soukromá a vyhrazená
- prvky ÚSES**
- regionální biokoridor funkční (RBK)
 - lokální biokoridor funkční (LBK)
 - lokální biocentrum funkční (LBC)
 - lokální biocentrum navržené k založení (LBC)
 - interakční prvek funkční (IP)
- investice do půdy**
- plošné meliorace - drenáže
 - hlavní odvodňovací zařízení

DOPLŇUJÍCÍ INFORMACE

- vodní plochy (dle údajů z KN)

projektant
Ing. arch. **Michaela Stáderová**

atelier:
PAFF - architekti
Ing. arch. Ladislav Bares
Ing. arch. Michaela Stáderová
Bulharská 17
101 00 Praha 10

spolupráce:
Ing. Milena Morávková

Ing. arch. Michaela Stáderová
autodivizní architekt ČKA 03 121

OKRES PŘÍBRAM

OKRES BEROUN