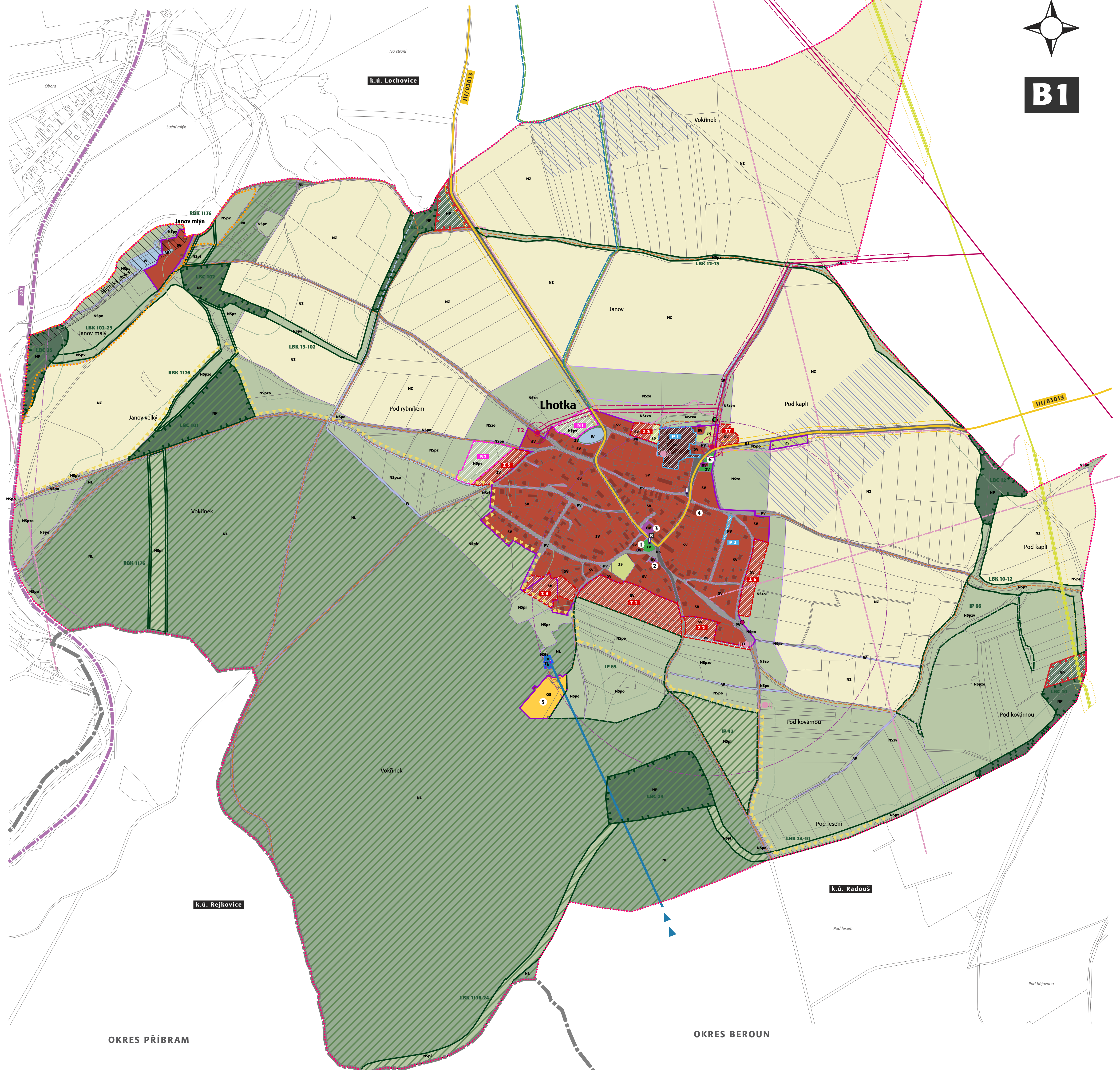


KOORDINAČNÍ VÝKRES - ÚP LHOTKA M 1:5000

ODŮVODNĚNÍ ÚZEMNÍHO PLÁNU LHOTKA PROSINEC 2011



B1



	základní členění území
	řešené území (Obec Lhotka, k. ú. Lhotka u Hořovic - okres Beroun, Středočeský kraj)
	hranice katastrálních území
	hranice zastavěného území (ZÚ) k 10/2011
	hranice zastavitelných ploch
	hranice ploch přestavby

	návrh
	stav
	návrh
	stav
	návrh
	stav
	návrh
	stav
	návrh
	stav
	návrh
	stav
	návrh
	stav
	návrh
	stav
	návrh
	stav
	návrh
	stav

(index přípustných funkcí (x): p - přírodní, v - vodohospodářská, z - zemědělská, l - lesní, o - ochranná/izolační, r - rekreační)

	návrh
	stav
	návrh
	stav
	návrh
	stav
	návrh
	stav
	návrh
	stav

	návrh
	stav
	návrh
	stav

	návrh
	stav
	návrh
	stav
	návrh
	stav
	návrh
	stav

	návrh
	stav

	návrh
	stav
	návrh
	stav
	návrh
	stav
	návrh
	stav
	návrh
	stav
	návrh
	stav
	návrh
	stav
	návrh
	stav
	návrh
	stav
	návrh
	stav
	návrh
	stav
	návrh
	stav
	návrh
	stav

pozn.1: celé území spadá do chráněné oblasti přirozené akumulace vod Brdy
pozn.2: provozní pásmo pro údržbu vodního toku není vyznačeno a je do 6 až 8 m od břehové čáry (dle významu vodních toků)

ODKAZY - STÁVAJÍCÍ OBČANSKÁ VYBAVENOST (zařazení pro správu, požární ochranu, kulturu, sport, církevní služby a komerční občanskou vybavenost): 1 - Obecní úřad, Místní knihovna; 2 - Hasičská zbrojnice; 3 - prodejna smíšeného zboží; 4 - hostinec; 5 - Místní TJ Sokol Lhotka; 6 - kaple sv. Anny.

projektant
Ing. arch. Michaela Štádlarová
atelier:
PAFF - architekti
Ing. arch. Ladislav Baroš
Ing. arch. Michaela Štádlarová
Bulharská 17
101 00 Praha 10
spolupráce:
Ing. Milena Morávková

Ing. arch. Michaela Štádlarová
autoričovaný architekt ČKA 03 121

OKRES PŘÍBRAM

OKRES BEROUN