

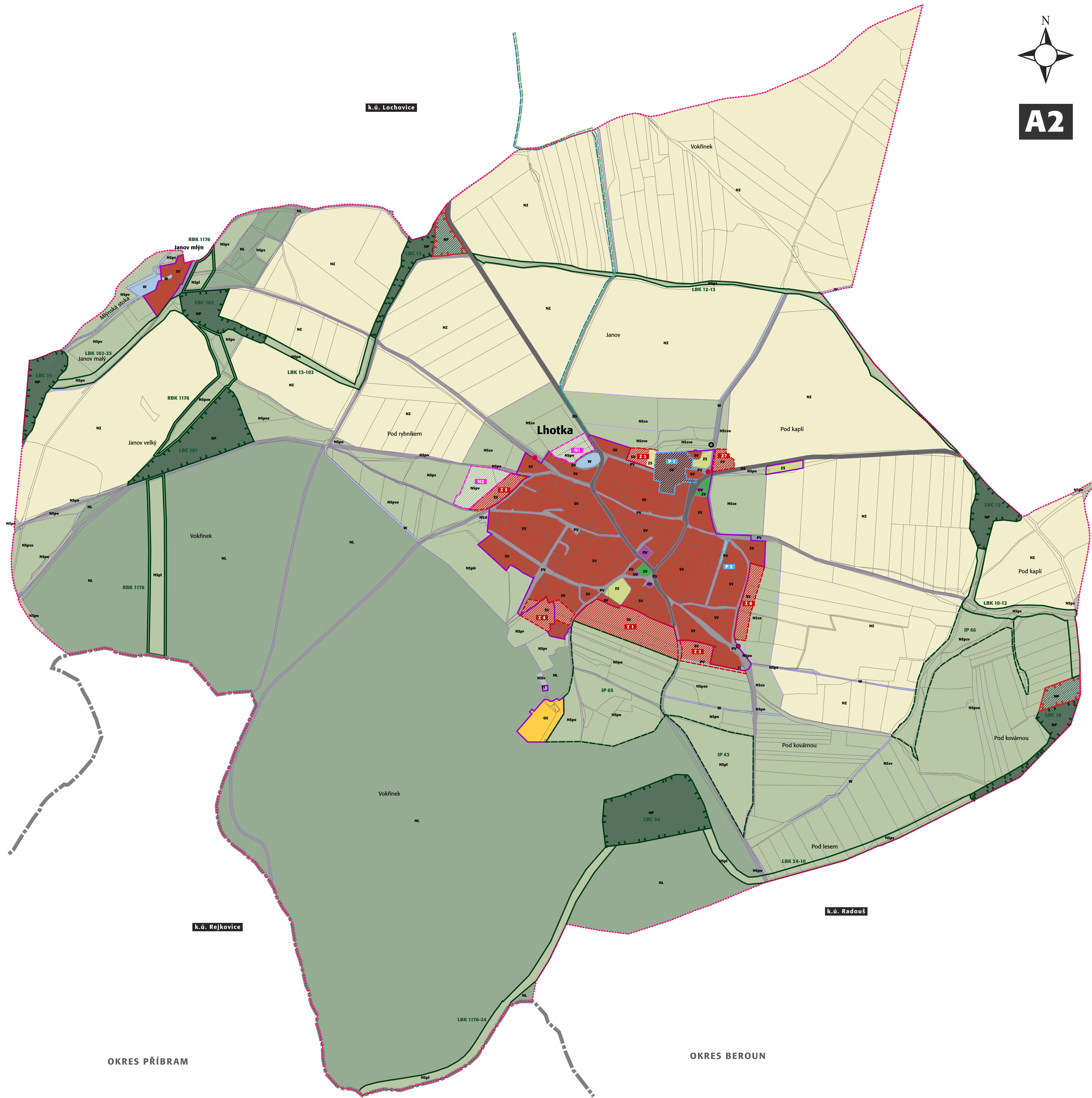
HLAVNÍ VÝKRES - ÚP LHOTKA M 1:5000

NÁVRH ÚZEMNÍHO PLÁNU LHOTKA

PROSINEC 2011



A2



základní členění území	
	řešené území (Obec Lhotka, k. ú. Lhotka u Hořovic - okres Beroun, Středočeský kraj)
	hranice katastrálních území
	hranice okresů (Beroun, Příbram)
	hranice zastavěného území (ZÚ) k 10/2011
	hranice zastavitelných ploch
	hranice ploch přestavby
plachy s rozdílným způsobem využití	
	plachy smíšené obytné - venkovské
	plachy smíšené obytné - komerční
	plachy občanského vybavení - veřejná infrastruktura
	plachy občanského vybavení - sport
	plachy veřejných prostranství
	plachy veřejných prostranství - veřejná zeleň
	plachy zelené - zeleň soukromá a vyhrazená
	plachy technické infrastruktury
	plachy dopravní infrastruktury - silniční doprava
	plachy vodní a vodohospodářské
	plachy lesní
	plachy zemědělské
	plachy přírodní
	plachy smíšené nezastavěného území
(index přípustných funkcí (x): p - přírodní, v - vodohospodářská, z - zemědělská, l - lesní, o - ochranná/izolační, r - rekreační)	
koncepte uspořádání krajiny	
	regionální biokoridor (RBK) funkční
	lokální biokoridor (LBK) funkční
	lokální biocentrum (LBC) funkční
	lokální biocentrum (LBC) navržené k založení
	interakční prvek (IP) funkční
koncepte technické infrastruktury	
	zásobovací řád veřejného vodovodu
	přiváděcí stoka oddílné splaškové kanalizace
	čerpací stanice splaškových odpadních vod
	distribuční trafostanice

Záznam o účinnosti	
správní orgán vydávající územní plán	zastupitelstvo obce Lhotka
	středně správního orgánu
	Oslo pednaci
	datum vydání
	datum nabytí účinnosti
oprávněná úřední osoba pořizovatele	Ing. Jiří Volečková
	průběh a příměří samostatně učený referent
	Městský úřad Hořovice - odbor výstavby a životního prostředí
	funkce
	veřejná a podpis

projektant
Ing. arch. **Michaela Štáderová**

atelier:
PAFF - architekti
Ing. arch. Ladislav Bareš
Ing. arch. Michaela Štáderová
Bulharská 17
101 00 Praha 10

spolupráce:
Ing. Milena Morávková

Ing. arch. Michaela Štáderová
autodisovaný architekt ČKA 03 121

OKRES PŘÍBRAM

OKRES BEROUN