

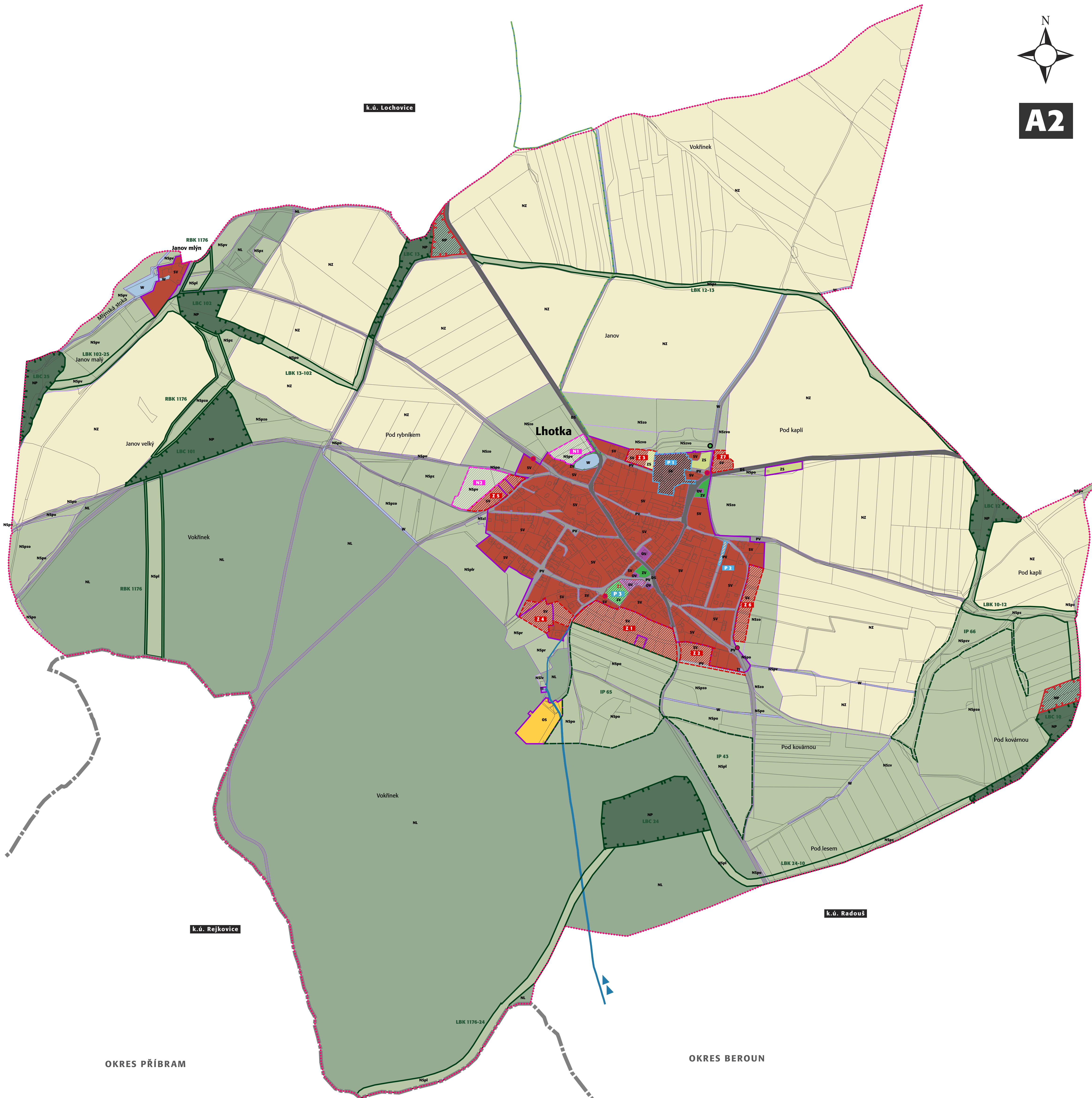
HLAVNÍ VÝKRES - ÚP LHOTKA M 1:5000

PRÁVNÍ STAV PO ZMĚNĚ Č.1

SRPEN 2018



A2



základní členění území	
	řešené území (Obec Lhotka, k. ú. Lhotka u Hořovic - okres Beroun, Středočeský kraj)
	hranice katastrálních území
	hranice okresů (Beroun, Příbram)
	hranice zastavěného území (ZÚ) k 18.5.2018
	hranice zastavitelných ploch
	hranice ploch přestavby
	hranice ploch opatření nestavební povahy
plochy s rozdílným způsobem využití	
	plochy smíšené obytné - venkovské
	plochy smíšené obytné - komerční
	plochy občanského vybavení - veřejná infrastruktura
	plochy občanského vybavení - sport
	plochy veřejných prostranství - veřejná zeleň
	plochy zelené - zeleň soukromá a vyhrazená
	plochy technické infrastruktury
	plochy dopravní infrastruktury - silniční doprava
	plochy vodní a vodohospodářské
	plochy lesní
	plochy zemědělské
	plochy přírodní
	plochy smíšené nezastavěného území
(index přípustných funkcí (x): p - přírodní, v - vodohospodářská, z - zemědělská, l - lesní, o - ochranná/izolační, r - rekreační)	
koncepte uspořádání krajiny	
	regionální biokoridor (RBK) funkční
	lokální biokoridor (LBC) funkční
	lokální biocentrum (LBC) funkční
	lokální biocentrum (LBC) navržené k založení
	interakční prvek (IP) funkční
koncepte technické infrastruktury	
	zásobovací řád veřejného vodovodu
	čerpací stanice splaškových odpadních vod
	distribuční trafostanice

stav	návrh

plochy změny č.1

Záznam o účinnosti

správní orgán vydávající územní plán	zastupitelstvo obce Lhotka
	svazek územního plánu
oprávněná úřední osoba pořizovatele	Ing. Miroslav Vojtěch
	Ing. arch. Michaela Štádlířová

datum vydání:
datum vstupu v účinnost:

projekční kancelář: Městský úřad Hořovice - odbor výstavby a životního prostředí
tiskárna:

projekční kancelář: Ing. arch. Michaela Štádlířová
adresa: Na Mláčce 2717/2g
160 00 Praha 6

autorizovaný architekt ČKA 03 121

k.ú. Lochovice

k.ú. Rejkovice

k.ú. Radouš

OKRES PŘÍBRAM

OKRES BEROUN