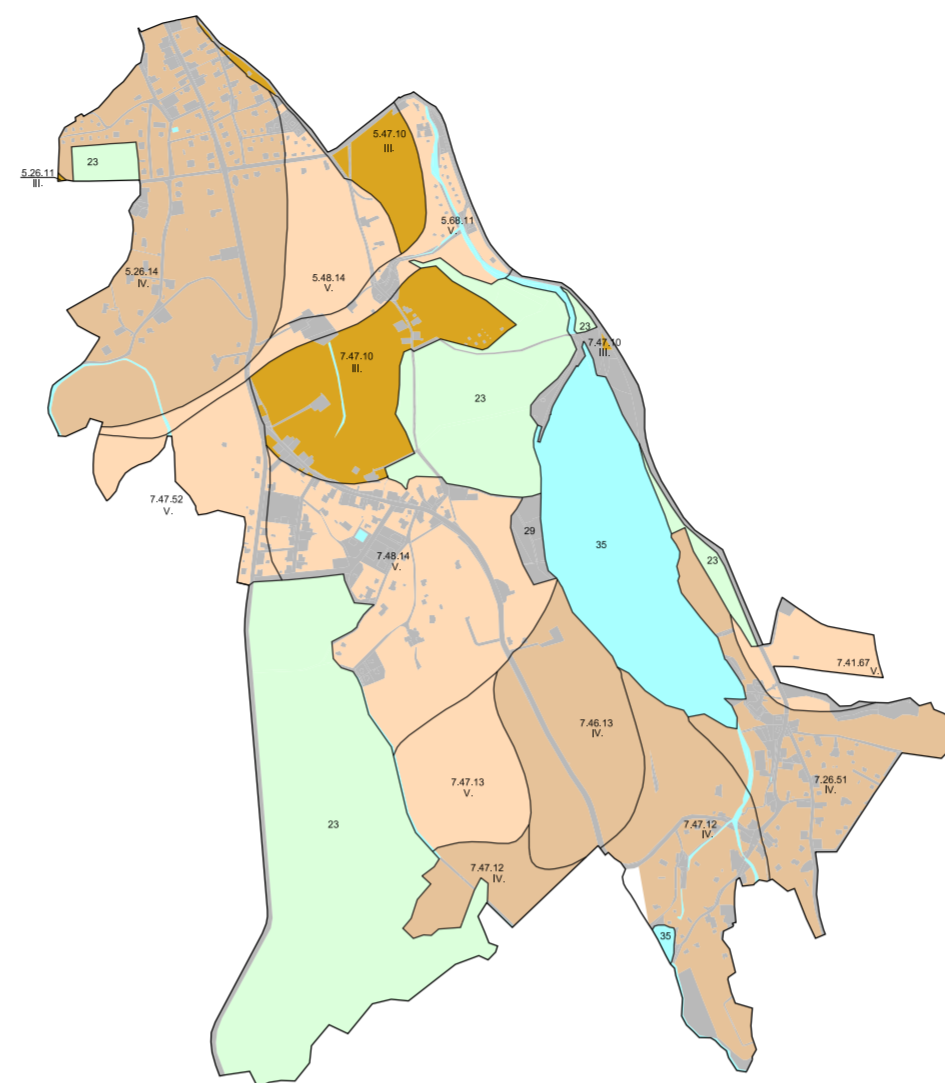
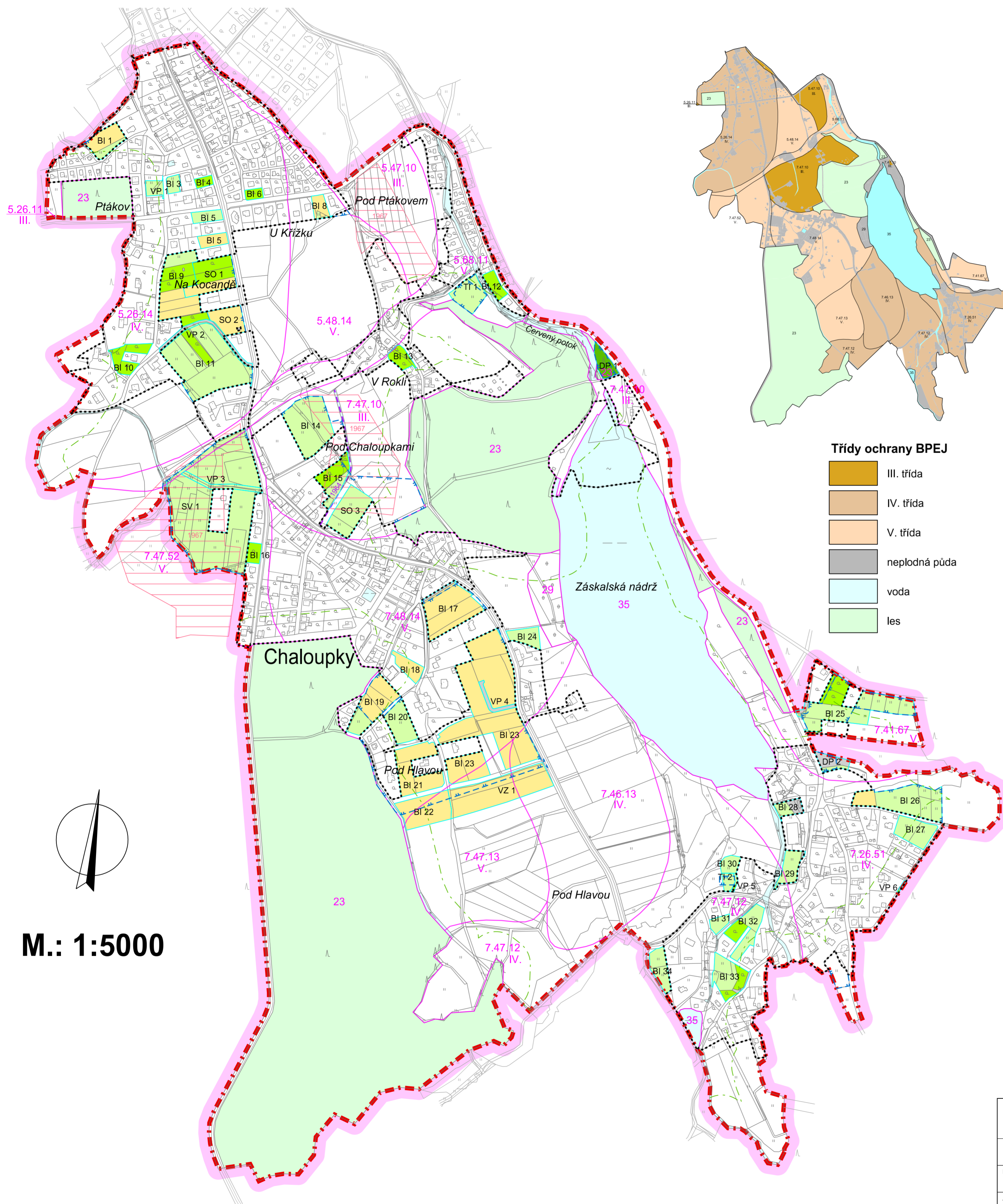


ÚZEMNÍ PLÁN CHALOUPKY



Třídy ochrany BPEJ

III. třída	III. třída
IV. třída	IV. třída
V. třída	V. třída
neplodná půda	neplodná půda
voda	voda
les	les

LEGENDA :

Hranice

stav	návrh	hranice řešeného území
		katastrální hranice
		hranice zastavěného území dle § 58 zák. č. 183/2006 Sb. k 1. 6. 2014

Územní prvky

	lesní plochy
	vodní a vodohospodářské plochy

Ochrana lesa

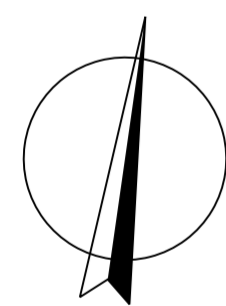
	ochranné pásmo lesa
--	---------------------

Ochrana zemědělského půdního fondu

	BPEJ
	meliorace
	hlavní odvodňovací zařízení

Stávající druhy pozemků - zábory

	orná půda
	trvalé travní porosty
	zahrady
	vodní a vodohospodářské plochy
	ostatní a zastavěné plochy
	lesní plochy
	hranice ploch záborů
	hranice ploch s odsouhlaseným záбором ZPF



M.: 1:5000

ZÁZNAM O ÚČINNOSTI

správní orgán vydávající územní plán: zastupitelstvo obce Chaloupky	
datum nabytí účinnosti:	13. 10. 2014
pořizovatel: MěÚ Hořovice, odbor výstavby a životního prostředí	
oprávněná úřední osoba pořizovatele:	
• jméno a příjmení: Ing. Jitka Valečková	
• funkce: samostatný odborný referent	
..... razítko a podpis	

KADLEC K.K. NUSLE, spol. s r.o.			
Chaberská 3, 182 00 Praha 8 Tel., fax : 284 680 740, 284 680 750 e-mail: posta@kadleckk.cz www.kadleckk.cz			
Projektant: Ing. arch. Daniela Binderová	Odborný projektant: Stěpán Klumpar	Operátor: Stěpán Klumpar	
Pořizovatel: MěÚ Hořovice	Schvalovací orgán: Zastupitelstvo obce Chaloupky	Číslo smlouvy: 392/11	
Akce: ÚZEMNÍ PLÁN CHALOUPKY	Datum: 9. 2014	Výkres č.: B3.	
Název výkresu: Výkres předpokládaných záborů půdního fondu	Měřítko: 1 : 5000	Kopie č.:	

B3. Výkres předpokládaných záborů půdního fondu